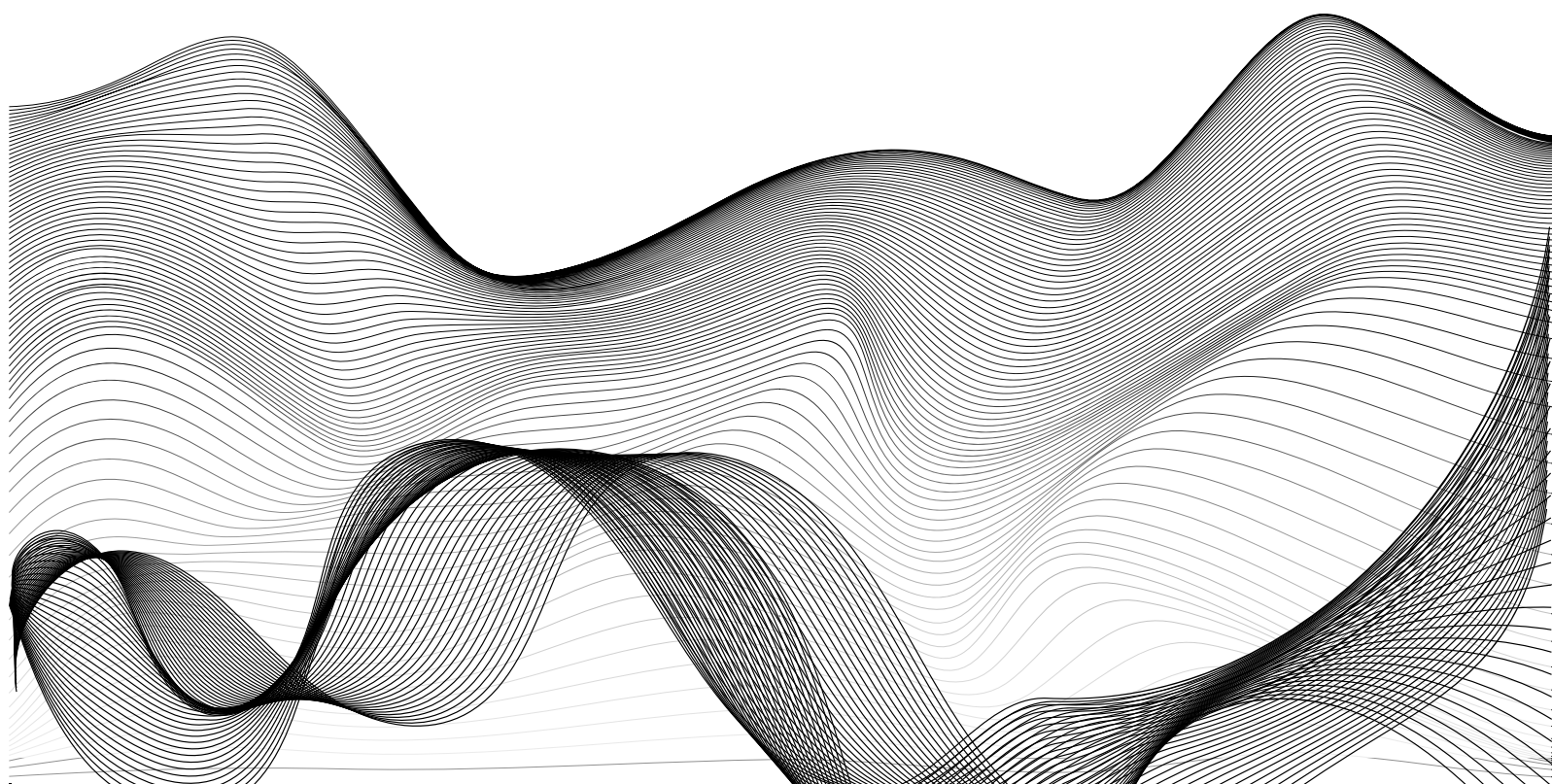


TEEN CHALLENGE INT.ČR

PODNIKÁNÍ

T O V Á R N A

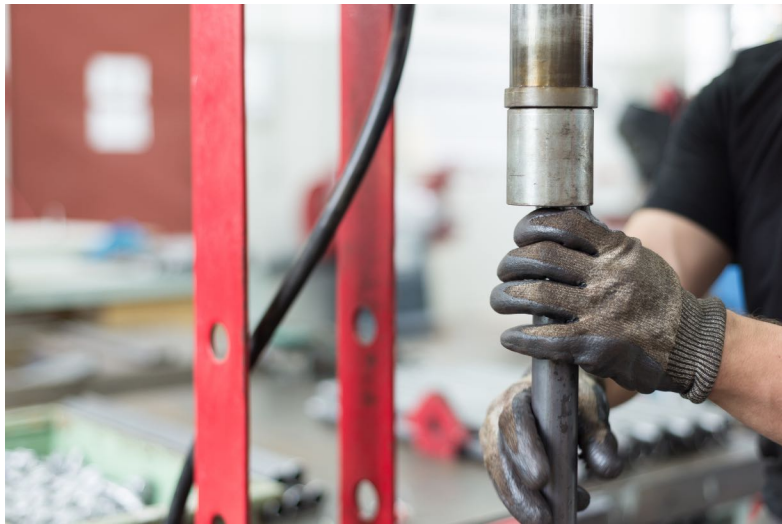
PROJEKT KOMUNITNÍHO  
CENTRA VE ŠLUKNOVĚ





Jednou vlastností Teen Challenge, je podnikavost. Už od počátku, ve středisku v Tyře jsme vždy hledali způsoby, jak využít náš potenciál a zároveň získat prostředky na fungování služby. Na počátku to byly male věci, sousedská pomoc, ale v průběhu let i činnosti, které jsme začali rozvíjet v areálu našich středisek. Mnoho z vás má možná doma ještě naši keramiku, kterou jsme vyráběli především v devadesátých letech ve Šluknově, velkou roli v tom hrál Borek Smažinka a Jirka Camřla, v té době jsme díky tomu byli schopni zajistit nemalé prostředky. Mnoho z vás mělo jistě příležitost si některý z nich zakoupit. Když jsme museli ukončit výrobu keramiky, vzpomínám si, jak přišel do střediska ve Šluknově Tomáš Kačer a začal hledat nové příležitosti. Začali jsme štípáním třísek, později výrobou plaňek do plotů, až nakonec výrobou lustrů pro nejbohatší lidi na světě. Nicméně jsme se naučili jak vést efektivně podnikání.





Služba TC není zaměřena na podnikání, naši cílem je pomoc závislým lidem a jejich blízkým. Podnikání má svá specifika a je mnohem náročnější v kontextu služby, protože skloubit tak různorodé odvětví, jako služba lidem a podnikání a to s lidmi, kteří mají za sebou dlouholetou minulost v závislosti, kdy mnoho našich klientů léta nepracovalo, je často frustrující. I přesto vidíme výsledky. Ve Šluknově, poté, co jsme se museli odstěhovat z pronajatých prostor, kde jsme vyráběli lustry, jsme díky prorockým slovům věděli, že Bůh pro nás má něco nového, co přesahuje naše představy a možnosti, přestože i výrobu lustrů jsme začali díky jasnému Božímu vedení, kdy On nám přivedl do cesty člověka, který byl připraven s námi jít do nejistého podniku, který nakonec trval 8 let. Výčet lidí, kteří nám pomáhali a pomáhají je obrovský a i díky nim nacházejí lidé pomoc ze závislosti. Samozřejmě, že naše podnikání nestačí na pokrytí nákladů služby, ale v mnoha ohledech, nejen finančních, je přínosem.



JZ návrhový\_V2

1:150,00



J\_návrhový\_V2

1:200



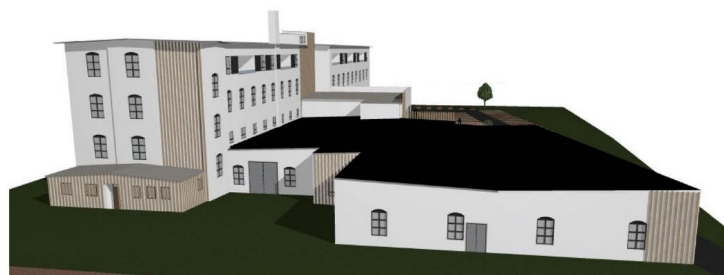
TERASA\_V2

1:300,00



V\_návrhový\_V2

1:200



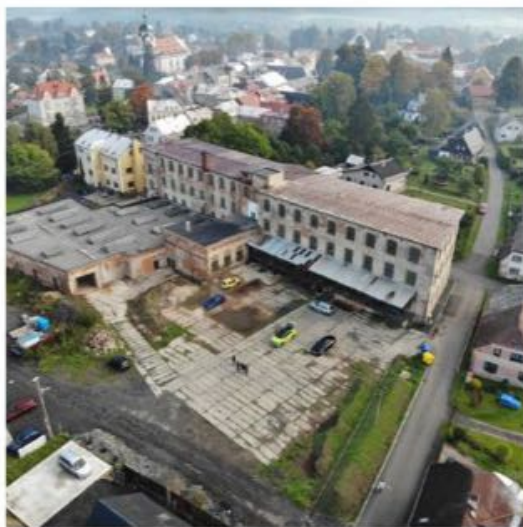
S\_návrhový\_V2

1:200

Objekt továrny jsme tedy primárně zakoupili z důvodu rozvoje činnosti TC a jejich potřeb (výroba, startovací byty, ambulantní terapeutické centrum, konferenční sál jako školící centrum, centrum pro děti a mládež), ale vzhledem k tomu, že našim cílem je také život ve městě, kde vnímáme potřeby, které, nejsme schopni sami naplnit, můžeme poskytnout prostory a ve spolupráci s dalšími lidmi a organizacemi, vybudovat prostory, které budou sloužit potřebám místní komunity, a to od zajištění služeb lékařů, až po volnočasové aktivity. Naším cílem je vytvořit komunitní prostor, který by byl dostatečně otevřený a nabízel širokou škálu služeb a příležitostí.

Výhodou celého areálu je, že jednotlivé aktivity jsou stavebně oddělitelné, a nebudou si tak vzájemně překážet. Jedná se především o část výroby, kterou lze z areálu stavebně vyčlenit, což především znamená, že nebude docházet k propojování komunikačních cest v rámci areálu multifunkční budovy.





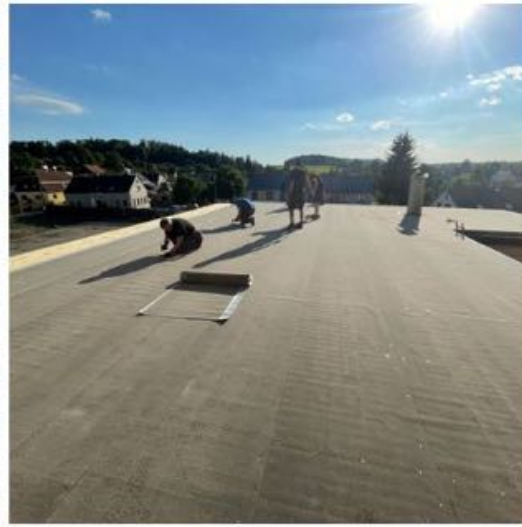
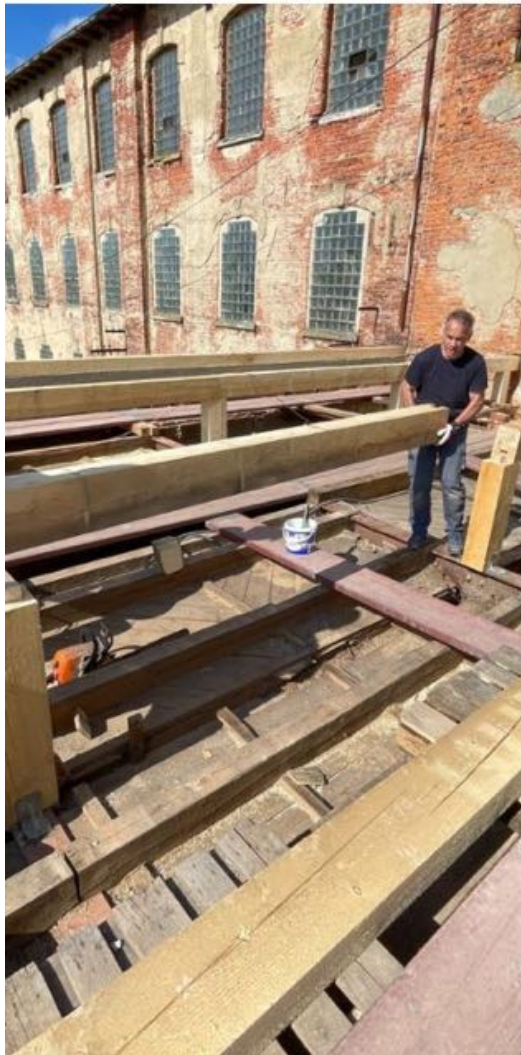
Objekt prochází základními rekonstrukcemi a sanačními pracemi, se kterými nám pomáhají i týmy z různých církví. V současnosti se soustředíme především na sanaci a rekonstrukci střech, páteřních sítí a statiky. Prvním krokem je dokončení výrobních dílen, které procházejí zásadní rekonstrukcí, jsou téměř vybudovány sociální zařízení, jsou vybudovány kotelny. Dokončeny jsou přípojky kanalizace, elektřiny a vody. Odstranili jsme také ekologickou zátěž.





Podnikání v TC je klíčovou oblastí pro rozvoj služby a to hned z několika důvodů. Tím prvním je vytvořit prostředí, kde mohou klienti léčebného programu získávat a trénovat dovednosti, odolnost a postoje nutné k získání a udržení zaměstnání. V nových dílnách vzniknou prostory pro stolařskou výrobu a kovovýrobu. Dalším důvodem pro podnikání je získávání prostředků na rozvoj služby. Teen Challenge nefungujeme díky státním dotacím a významná část prostředků je generována díky našim podnikatelským aktivitám. Třetím důvodem je vybudování dárcovských příležitostí. V minulosti jsme ze zisků podnikání část prostředků věnovali na podporu misijních a humanitárních potřeb.





Na fotkách probíhá rekonstrukce střechy prostor kavárny, které budou organicky propojeny s prostory lékařů, prostory pro volnočasové aktivity, konferenčním centrem a showroomem výrobků s dílen Teen Challenge





Kavárna, jak věříme, bude srdcem celého objektu, kde budou probíhat výstavy, přednášky, komorní koncerty a besedy, kde se budou moci zapojit studenti středních škol ze Šluknova. Kavárna bude navazovat na kavárnu Ollie, která bude předstupeň kavárny na Továrně.



